

Verkeersvisie

Geluid en Luchtkwaliteit

door

Geert Verhoofstad

18 mei 2016



Omgevingsdienst

- Samenwerkingsverband 15 gemeenten in provincie
- ‘Afdeling’ milieu (bodem, water, geluid, lucht)
- Activiteiten bedrijven, bouwplannen, ruimtelijke of verkeersplannen, beleidsplannen, evenementen
- Medewerkers geluid (7), lucht (2)



Waar gaan we het over hebben

- Geluid & Luchtkwaliteit
- Wettelijke kaders en verkeer
- Wat kun je doen

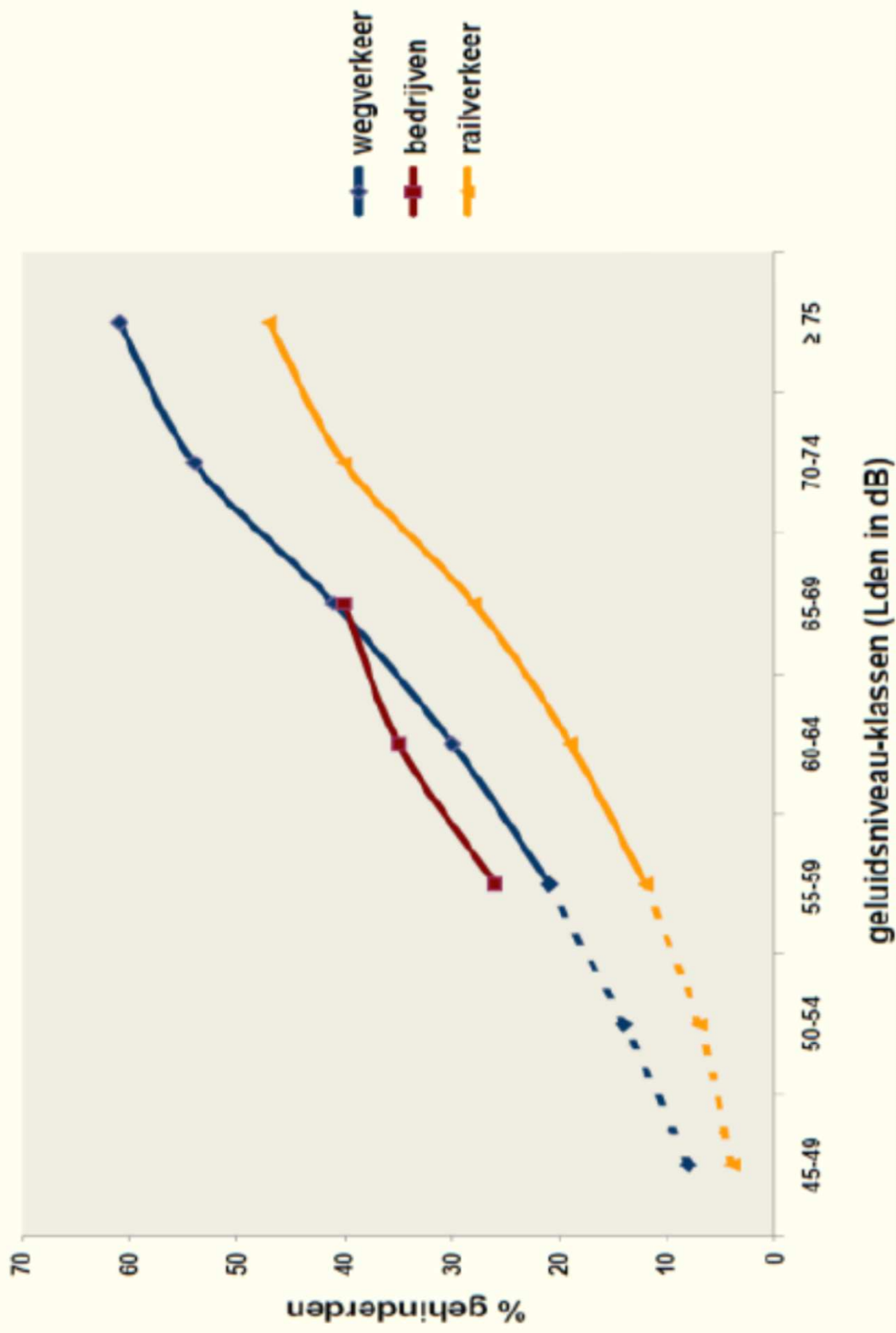


Geluid

- Verkeer => geluid
- Motorgeluid en bandengeluid
- Veel verkeer ook veel geluid(hinder)



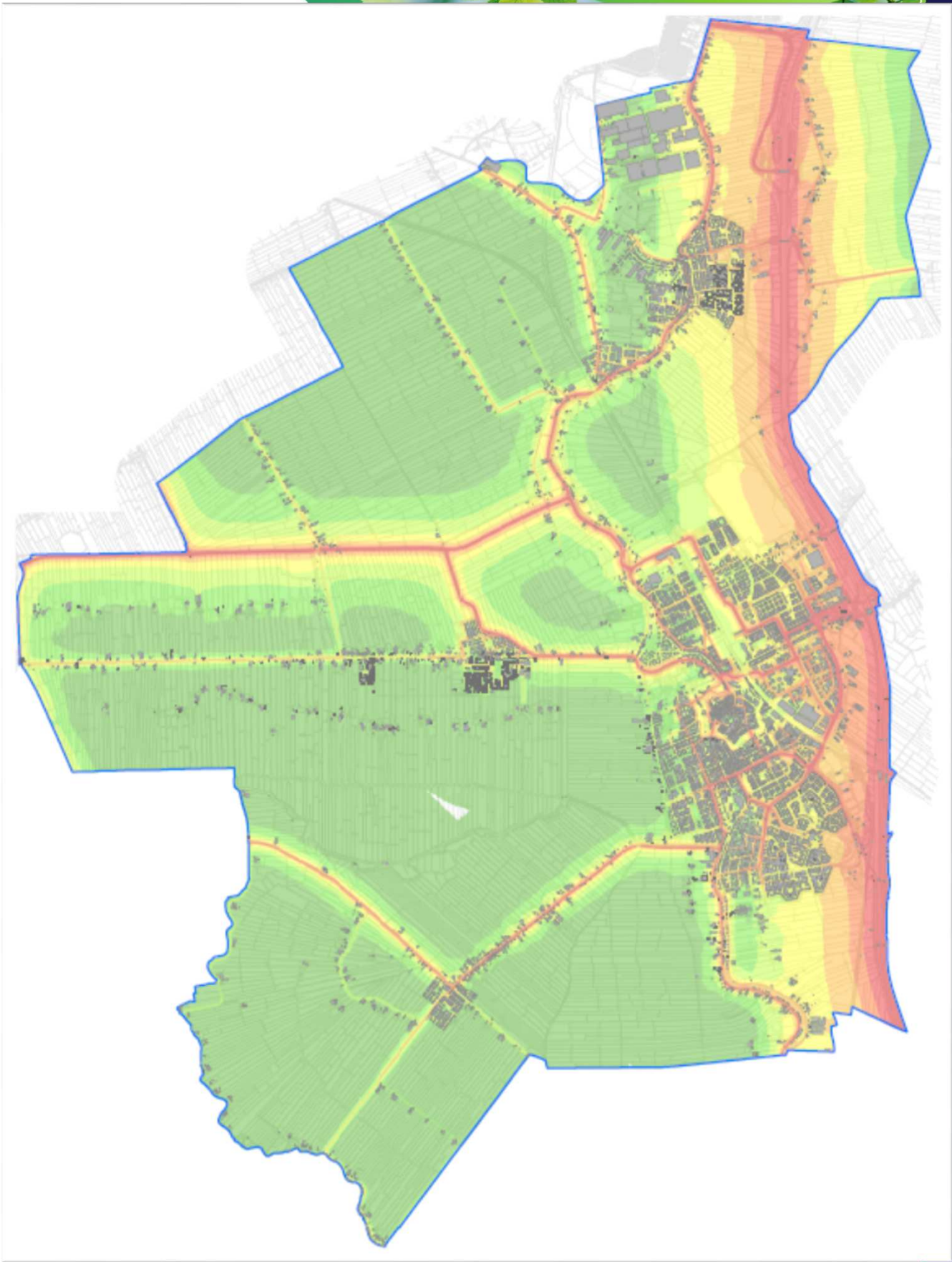
Dosis-effectrelaties geluidshinder



Invloed gezondheid/leefbaarheid

- **Geluidshinder (stress)**
- **Slaapverstoring**
- **Cognitieve effecten bij kinderen**
- **Hartvaatziekten (ook als je denkt geen last te ondervinden)**





Bescherming tegen verkeersgeluid

- **Wet geluidhinder & Wet milieubeheer (A12)**
- **Geluidsniveau in L_{den} (som van gemiddeld geluidsniveau d-a-n, geen piekgeluiden of afzonderlijke passages)**
- **Geen norm geleidelijke toename geluid in gemeente**
- **Beperkte bescherming: dus aandacht en gezond verstand (alleen toetsingskader is geen garantie goede woon/leefomgeving)**



Mogelijkheden

- **Bronmaatregelen (verminderen verkeer, snelheid verlagen, stil wegdek: stille klinkers, stil asfalt, stille banden)**
- **Maatregelen in overdracht (scherm, wal, kantoren, schermwoningen)**
- **Maatregelen aan gevels (geluidsisolatie, geluidsanering gemelde lijst woningen)**
- **Van toepassing bij verkeersbesluiten voor concrete aanpassing wegen en kruisingen**
- **Verkeer bundelen**





Omgevingsdienst
regio Utrecht



Luchtkwaliteit:

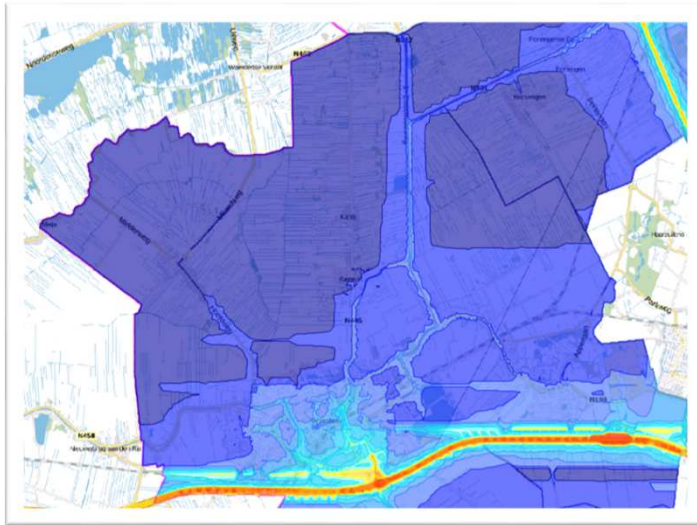
- **Verkeer => uitlaatgassen en fijne deeltjes (uitlaat, slijtage)**
- **Veel verkeer ook meer uitlaatgassen (ook bij stilstaan)**
- **Overige bronnen (industrie, landbouw, zee): stofdeeltjes en schadelijke gassen**
- **Totaal: lokaal verkeer + aanwezige achtergrond: van industrie, landbouw, zeezout, wegen (zelfs deel uit België en Duitsland)**



Invloed gezondheid/leefbaarheid

- **Roetaanslag kozijnen (zichtbaar)**
- **Verminderde longfunctie**
- **Toename van luchtwegklachten en astma-aanvallen**
- **Verhoogde gevoeligheid voor infecties**

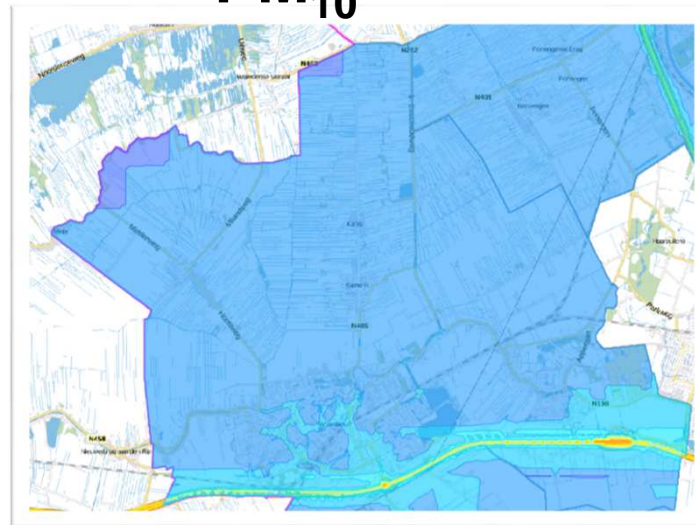




NO₂ (gas)

2015

PM₁₀



Bescherming luchtkwaliteit:

- **Wet milieubeheer en regelingen: PM₁₀ en NO₂ (grenswaarden jaargemiddelde, daggemiddelde)**
- **Verkeersbesluiten: de luchtkwaliteit mag niet 'in betekende mate' verslechteren**
- **Europese emissie-eisen aan verkeer (motoren worden schoner) en strengere grenswaarden 2010-2015-(indicatief)2020**



Indicatoren (rekenmodel met verkeersgegevens)

- Kleine niet-zichtbare deeltjes: PM_{10} , $PM_{2,5}$ en EC (elementair koolstof)
- Gassen: NO_x (NO_2)



Mogelijkheden

- **Stimuleren doorstroming verkeer**
- **Stimuleren elektrisch verkeer (auto's, brommers, scooters, bevoorrading, laadpalen)**
- **Milieuzone (binnenstad)**

